



FacEnvy
Exfoliant moi

FACENVY

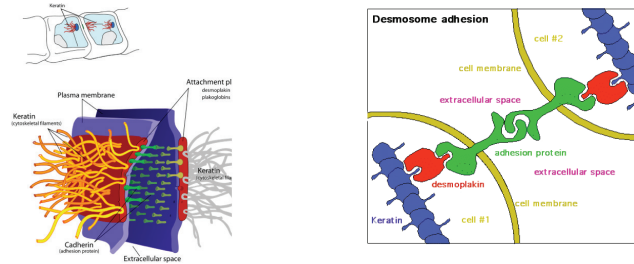
POURQUOI EXFOLIE MOI ?

Exfoliant moi est une mousse conçue pour exfolier la couche cornée sans causer d'agression abrasive. L'utilisation d'enzymes pour affaiblir les chaînes de desmosomes dans le but de faciliter la desquamation rend l'expérience apaisante pour toutes les clientes.

Lorsque la couche cornée est formée, elle devra être retirée par desquamation afin de permettre au processus de renouvellement naturel de continuer. Les desmosomes relient les cellules ensemble, aussi bien sur le dessus, les côtés qu'en dessous. Lorsque les cellules se déplacent dans l'épiderme, les desmosomes demeurent fixées, mais elles commencent à faiblir. Il existe deux enzymes bien connues qui brisent efficacement les liens des desmosomes et libèrent les cellules afin qu'elles se détachent de la couche cornée. L'une d'elles est un type spécial de trypsine. C'est le fait de savoir que l'élimination des cellules mortes de la peau est souhaitable pour produire une peau lisse chez les clients d'âge mature qui a mené au concept d'un gommage abrasif. Et si l'on croit que le retrait du plus grand nombre possible de cellules mortes est souhaitable, eh bien ce n'est pas le cas ! En général, les produits utilisant des méthodes abrasives ou agressives ne sont pas appropriés pour les peaux sensibles, car les clientes éprouvent ensuite des sensations de picotement et de brûlement avec leurs produits cosmétiques habituels.

COMMENT ÇA FONCTIONNE ?

La subtilisine (sérine endopeptidase), une protéine-enzyme protéolytique efficace, rompt la chaîne de desmosomes affaiblis à la surface de l'épiderme. En libérant ces chaînes, les cellules se détachent de la couche cornée, rendant alors lisse la surface de la peau et permettant une meilleure pénétration des ingrédients actifs contenus dans les crèmes.



INGRÉDIENTS CLÉS	AVANTAGES
Subtilisine	Une protéine-enzyme protéolytique qui rompt efficacement la chaîne de cellules mortes et affaiblies à la surface de la peau.
Cucumis sativus	En plus de retenir et régulariser l'hydratation, le concombre est reconnu pour ses propriétés apaisantes, raffermissantes, antidémangeaisons, rafraîchissantes, adoucissantes, cicatrisantes et anti-inflammatoires. Il contient des acides aminés et des acides organiques qui sont réputés pour renforcer la couche acide de la peau.
Camellia oleifera	Puissant antioxydant grâce à sa teneur en catéchine, le thé vert est également reconnu pour être un antibactérien, un anti-inflammatoire et un stimulant. Lorsqu'il est utilisé en application topique, il peut diminuer les gonflements de la peau.
Hamamelis virginiana	On lui fait confiance pour ses propriétés anti-inflammatoires, astringentes et cicatrisantes. De plus, un effet antiradicaux libres est maintenant associé à l'hamamélis, contribuant ainsi à contrer les effets néfastes des rayons UVA, tout en agissant comme absorbeur des rayons UVA et UVB.
Glycérine	Un humectant employé dans l'hydratation. Il a le pouvoir de se lier à l'eau et la capacité d'attirer et d'absorber l'eau dans l'air. Certains des bénéfices pour la peau qui lui sont associés relèvent de son aptitude à faciliter les réactions enzymatiques dans la peau, favorisant la desquamation des cornéocytes.

COMPOSITION COSMÉTIQUE

Mousse blanche raffinée

PAO



18M

POIDS NET

60 mL / 2,03 oz liq

APPLICATION / MODE D'EMPLOI

Appliquez une quantité de mousse équivalant à la taille d'une balle de golf sur la peau non humide du visage et du cou puis massez par mouvements circulaires pendant une minute aussi après la mousse disparaissent. Rincer à l'eau.

PRÉCAUTIONS

L'utilisation doit être limitée au type et la sensibilité de la peau. Les clientes ayant une forte production sébacée pourront utiliser le produit une fois par semaine, alors que celles ayant une peau sensible, une fois par mois.

RENSEIGNEMENT IMPORTANT

Selon la fréquence d'utilisation et le type de peau, il est aussi possible que des cellules mortes visibles apparaissent à la surface de la peau de certaines clientes. Toutefois, pour d'autres clientes, il ne se produira rien de semblable. Ça ne signifie pas que le produit n'est pas efficace, cela relève tout simplement de l'état et type de peau.

PRODUIT(S) COMPLÉMENTAIRE(S)

Gel nettoyant 2 en 1, comme solution de nettoyage quotidienne

MARCHÉ CIBLE

Le produit peut être utilisé par le grand public afin de contribuer au traitement de l'acné simple, et par les maquilleurs, afin de préparer la peau à être propre.